

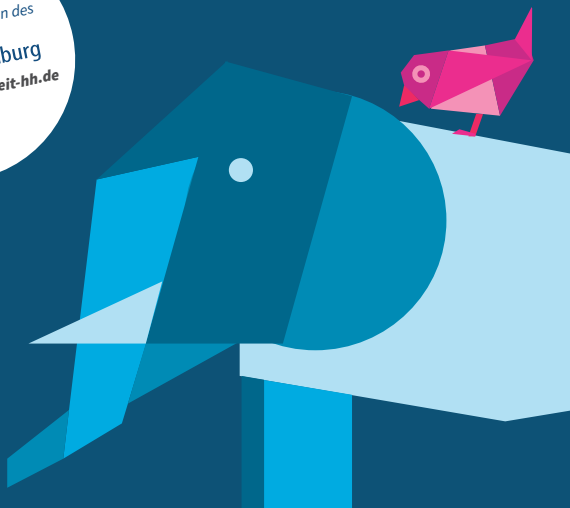


Aktionsbündnis  
**Inklusive**  
Arbeit

# Unternehmen schaffen Chancen

Werden Sie Inklusionspate

Ein Projekt im Rahmen des  
**IFD** Hamburg  
[www.inklusive-arbeit-hh.de](http://www.inklusive-arbeit-hh.de)



*Das Aktionsbündnis Inklusive Arbeit wird finanziert aus dem Europäischen Sozialfonds ESF und von der Freien und Hansestadt Hamburg.*

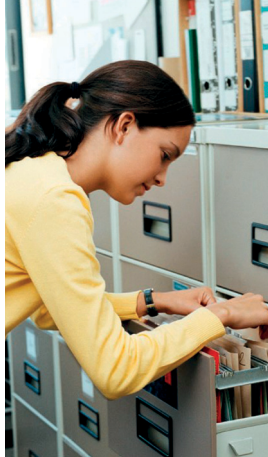


**Europäische Union**

Europäischer Sozialfonds ESF  
Chancen nutzen, Beschäftigung sichern!



**Hamburg**



»Vielfalt ist ein Gewinn für alle:  
Beschäftigte, Betriebe und Gesellschaft«

## Menschen mit Behinderungen arbeiten da, wo andere auch arbeiten – inklusiv

Unser Ziel ist es, gemeinsam Barrieren zu überwinden, im Denken und im Handeln, und den Inklusionsgedanken auf breiter Ebene zu fördern. Vor diesem Hintergrund initiieren wir firmenübergreifenden Austausch und Vernetzung, Fachveranstaltungen und gemeinsame Öffentlichkeitsarbeit.

## Betrieblicher Einstieg über Praktika

Menschen erhalten auf diesem Weg die Chance, berufliche Perspektiven für sich zu entwickeln. Betriebe haben als Praktikumsgeber die Möglichkeit, potenzielle neue Mitarbeiterinnen und Mitarbeiter in der Praxis kennen zu lernen. Unter dieser Prämisse gestaltet das Aktionsbündnis über Praktika individuelle Wege in Arbeit.

# Individuelle Wege in Arbeit gestalten

Für Inklusion braucht es Menschen in den Betrieben, die die Idee vorantreiben, die Bewerberinnen und Bewerbern mit Behinderung eine Chance geben und in ihren Firmen geeignete Rahmenbedingungen dafür schaffen. Das Aktionsbündnis bietet den beteiligten Akteuren hierbei umfassende Unterstützung.

## Werden Sie Inklusionspatin oder Inklusionspate

Das Aktionsbündnis bringt Menschen und Betriebe im Rahmen von „Inklusionspatenschaften“ zusammen.

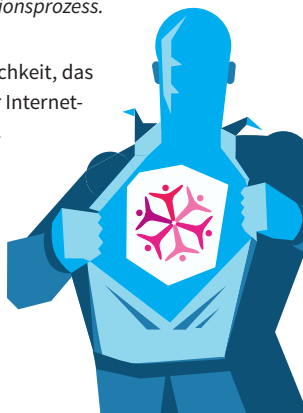
### Und so geht es:

- *Sprechen Sie uns an, wenn Sie in Ihrem Unternehmen einen Praktikumsplatz oder eine freie Stelle anbieten möchten.*
- *Benennen Sie eine feste Ansprechperson, die den Verlauf des Praktikums bzw. den Arbeitseinstieg begleitet.*
- *Gemeinsam klären wir die Rahmenbedingungen und schlagen Ihnen geeignete Bewerberinnen und Bewerber vor.*
- *Wir bereiten Ihren Betrieb bedarfsgerecht auf die Inklusionspatenschaft vor, informieren zur Beschäftigung von Menschen mit Behinderung und begleiten den Inklusionsprozess.*

Als Inklusionspatin/-pate haben Sie die Möglichkeit, das Engagement Ihres Unternehmens auf unserer Internet-Plattform öffentlichkeitswirksam darzustellen.

Weitere Infos und Kontakt:  
Tel.: **040/389045-32** oder

[www.inklusive-arbeit-hh.de](http://www.inklusive-arbeit-hh.de)



# Inklusive Arbeit – Seien Sie dabei!



## Weitere Infos und Kontakt:

Alle wichtigen Informationen zum Aktionsbündnis und zu unserem Angebot finden Sie unter:

**[www.inklusive-arbeit-hh.de](http://www.inklusive-arbeit-hh.de)**

Gern informiert und berät Sie unser Team auch persönlich.

## Ihre Ansprechpersonen:

Brunhild Harms-Sturm  
Hamburger Arbeitsassistentz,  
Schulterblatt 36  
20357 Hamburg  
Telefon: 040/431 339-29  
E-Mail [harms-sturm@hamburger-arbeitsassistentz.de](mailto:harms-sturm@hamburger-arbeitsassistentz.de)

Katrin Schröder  
ARINET GmbH  
Schauenburgerstraße 6  
20095 Hamburg  
Tel. 040/389045-32  
E-Mail: [katrin.schroeder@arinet-hamburg.de](mailto:katrin.schroeder@arinet-hamburg.de)

Robert Znazen  
BFW Vermittlungskontor GmbH  
August-Krogmann-Str. 52  
22159 Hamburg  
Telefon: 040 64581-1161  
E-Mail: [robert.znazen@bfw-vermittlungskontor.de](mailto:robert.znazen@bfw-vermittlungskontor.de)