

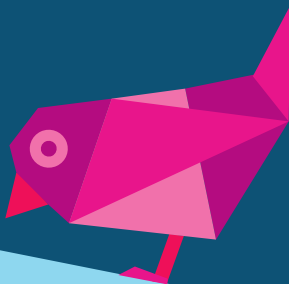


Aktionsbündnis  
**Inklusive**  
Arbeit

# Arbeit finden, die zu Ihnen passt!

Der Einstieg über Praktika

Ein Projekt im Rahmen des  
**IFD** Hamburg  
[www.inklusive-arbeit-hh.de](http://www.inklusive-arbeit-hh.de)



*Das Aktionsbündnis Inklusive Arbeit wird finanziert aus dem Europäischen Sozialfonds ESF und von der Freien und Hansestadt Hamburg.*



**Europäische Union**

Europäischer Sozialfonds ESF  
Chancen nutzen, Beschäftigung sichern!



**Hamburg**



»Wir bieten Praktika in zahlreichen Betrieben & vielfältigen Branchen«

## Individuelle Perspektiven entwickeln und umsetzen

Das Aktionsbündnis unterstützt Sie dabei, sich durch Praktika beruflich zu orientieren und Ihren individuellen Weg in Arbeit zu finden. Dieser Weg kann, je nach Ihrer persönlichen Situation, unterschiedlich gestaltet werden. Die einzelnen Schritte stimmen wir gemeinsam ab.

### Das Angebot umfasst:

#### Vorbereitung auf das Praktikum

- Beratungsgespräche
- Erstellung von Bewerbungsunterlagen
- Unterstützung bei der Suche nach einem Praktikumsplatz
- Begleitung zu Vorstellungsgesprächen
- Schulungsangebote

#### Begleitung im Praktikum

- Über Schnuppertage Betriebe kennenlernen
- Unterstützung im Praktikum nach Bedarf
- regelmäßig gemeinsame Gespräche mit den Anleiter/innen im Betrieb
- Möglichkeit zum Erfahrungsaustausch mit anderen Teilnehmenden

#### Weiterführende Unterstützung

- Individuelle Begleitung im Fall einer Übernahme im Betrieb
- gemeinsame Suche nach anderen Möglichkeiten

### Wer kann teilnehmen?

#### Das Aktionsbündnis unterstützt Menschen mit einer Behinderung, die:

- ihre Belastbarkeit erproben wollen,
- eine berufliche Neuorientierung suchen,
- eine neue Chance brauchen,
- endlich wieder arbeiten wollen

#### Voraussetzungen sind:

- Sie sind arbeitsuchend,
- Sie beziehen Arbeitslosengeld I oder II,
- Sie haben Ihren Wohnsitz in Hamburg.

Wir beraten Sie gern, ob das Aktionsbündnis für Sie ein geeignetes Angebot sein kann. Über die Teilnahme entscheidet das zuständige Jobcenter bzw. die Agentur für Arbeit.

Weitere Infos und Kontakt:  
Tel.: **040/389045-32** oder

[www.inklusive-arbeit-hh.de](http://www.inklusive-arbeit-hh.de)





## Weitere Infos und Kontakt:

Alle wichtigen Informationen zum Aktionsbündnis und zu unserem Angebot finden Sie unter:

**[www.inklusive-arbeit-hh.de](http://www.inklusive-arbeit-hh.de)**

Gern informiert und berät Sie unser Team auch persönlich.

## Ihre Ansprechpersonen:

Brunhild Harms-Sturm  
Hamburger Arbeitsassistentz,  
Schulterblatt 36  
20357 Hamburg  
Telefon: 040/431 339-29  
E-Mail [harms-sturm@hamburger-arbeitsassistentz.de](mailto:harms-sturm@hamburger-arbeitsassistentz.de)

Katrin Schröder  
ARINET GmbH  
Schauenburgerstraße 6  
20095 Hamburg  
Tel. 040/389045-32  
E-Mail: [katrin.schroeder@arinet-hamburg.de](mailto:katrin.schroeder@arinet-hamburg.de)

Robert Znazen  
BFW Vermittlungskontor GmbH  
August-Krogmann-Str. 52  
22159 Hamburg  
Telefon: 040 64581-1161  
E-Mail: [robert.znazen@bfw-vermittlungskontor.de](mailto:robert.znazen@bfw-vermittlungskontor.de)